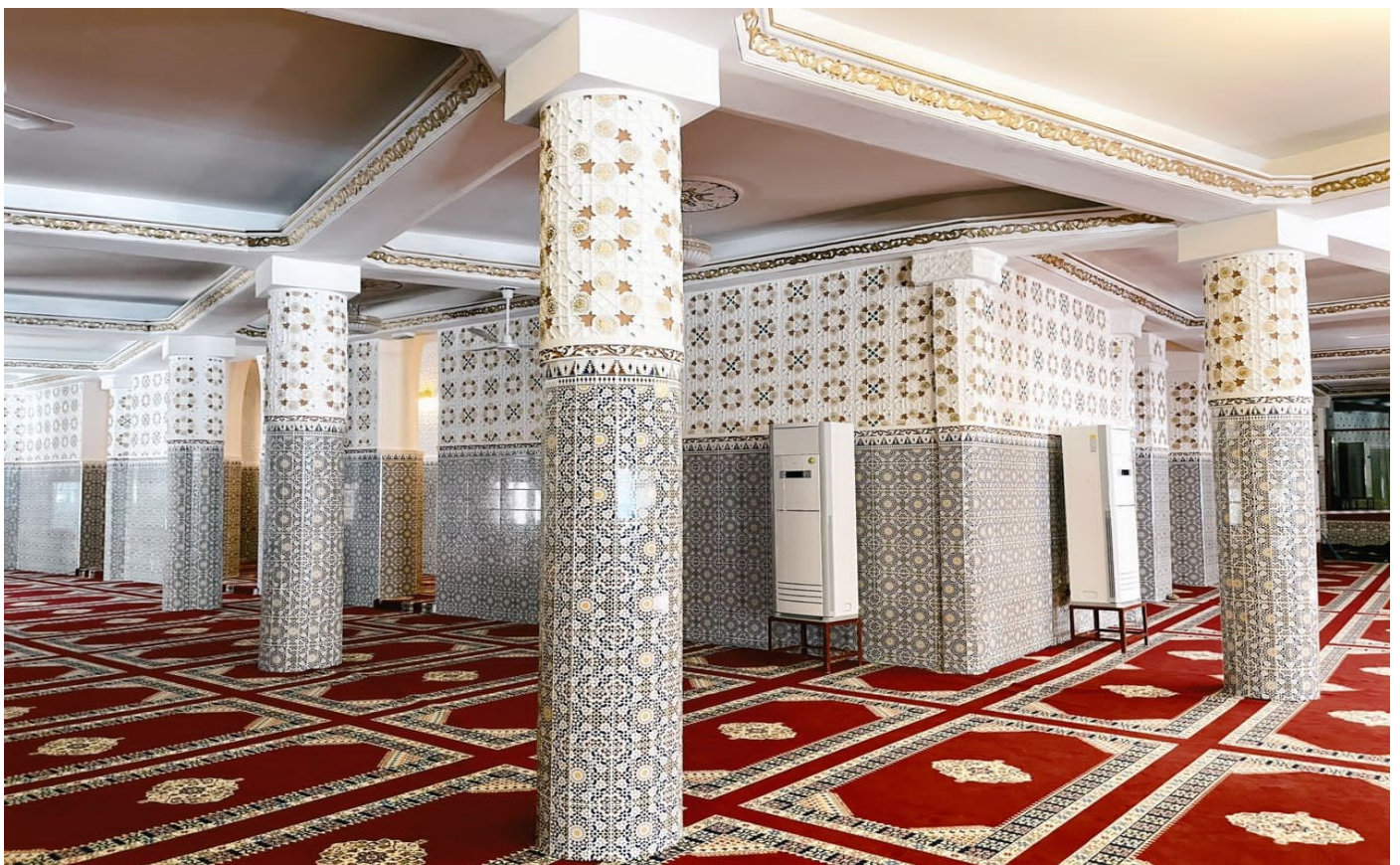


DOSSIER DE PRESSE DE L'INAUGURATION DE LA MOSQUEE BLANCHOT

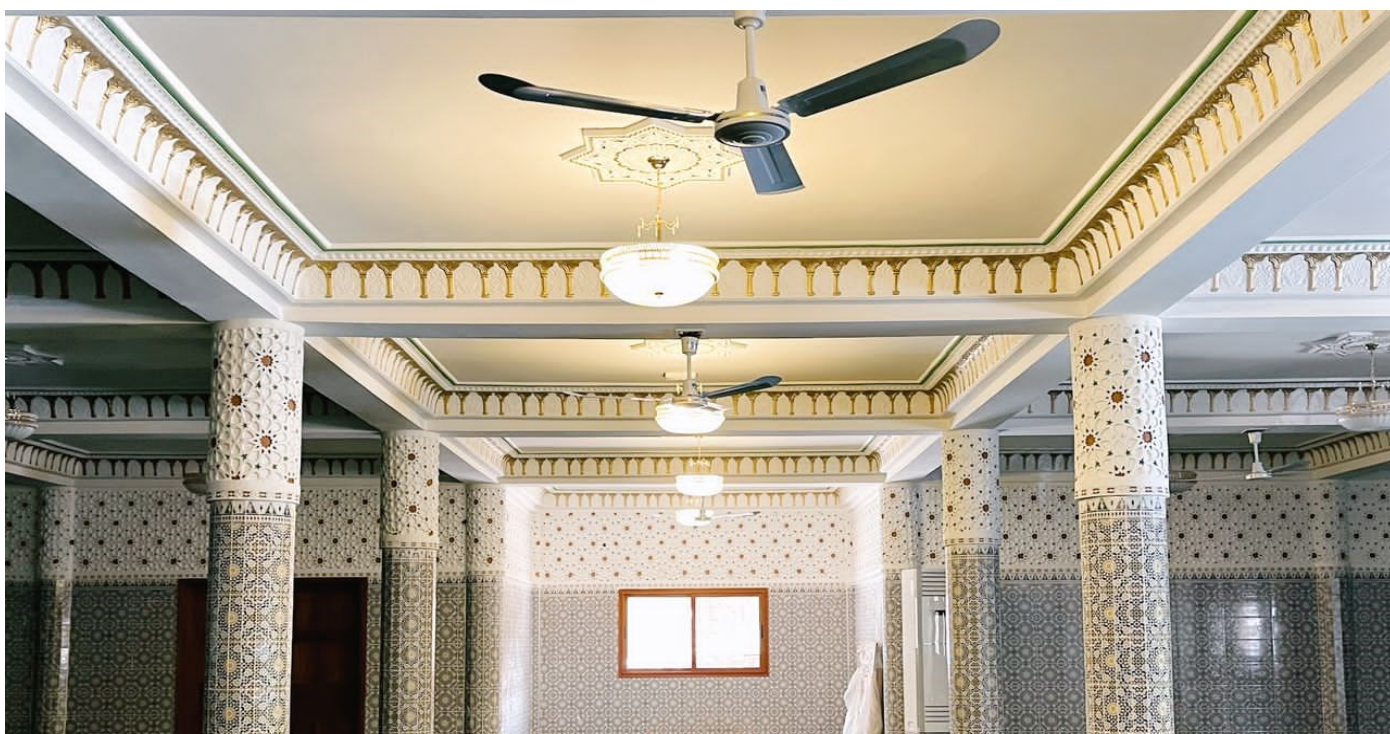


Son Excellence Monsieur Macky SALL, Président de la République du Sénégal procède ce vendredi 29 avril 2022 à l'inauguration de l'emblématique mosquée Blanchot sise à la Rue Moussé Diop. Première grande mosquée de Dakar, par son âge, non moins Monument historique, la mosquée Blanchot sort d'une réhabilitation de quatre ans, pour un coût de 1 177 705 489 FCFA, dans le cadre du Programme spécial du Chef de l'Etat pour les sites religieux. Ces importants travaux ont permis de passer d'une capacité d'accueil de 3 500 à 6 500 personnes.



LES DETAILS DE LA CURE DE JOUVENCE D'UNE MOSQUEE MYTIQUE ET MYSTIQUE

Les travaux sur le site ont consisté à réhabiliter l'ensemble de la mosquée en respectant son statut de Monument historique avec une attention particulière à la conservation des éléments qui la caractérisent. La mosquée d'origine encerclée par l'extension de 1930, les rosaces et les mosaïques en façade, les claustras, les modénatures, les grilles de protection, les balustrades ou encore l'horloge d'origine qui date de 1907 et qui était encore apparente en façade avant les travaux d'extension (aujourd'hui visible du 2eme niveau). Ainsi les travaux les travaux suivants ont été effectués :



- Reprise des ouvrages en fondation, des poteaux et poutres du RDC au 1er Etage ;
- Démolition et reprise de tout le plancher haut du 1er Etage ;
- Construction d'un 2eme Etage avec une terrasse accessible augmentant la capacité d'accueil de la mosquée ;
- Reprise totale et mise aux normes des installations et complément d'équipements techniques (électricité, groupe électrogène, climatisation, ventilation, adduction et assainissement, sécurité incendie, sonorisation ;



Aménagement d'issues de secours supplémentaires, mise aux normes des passages et circulations, aménagement de rampes et de toilettes pour les personnes à mobilité réduite, remise en valeur des motifs de façades qui sont œuvres du patrimoine classé ; Réalisation de décorations marocaines pour une mise en valeur des salles de prières et pose de tapis de prières de première qualité. Aménagement de blocs sanitaires publics de 36 à 40m² chacun côté Hommes et côté Femmes, comportant dans chaque bloc 5 WC dont 1 pour PMR et un espace ablution.

SURFACES ET CAPACITES D'ACCUEIL

Surface de l'ancienne mosquée : 2405 m²

Capacité d'accueil (avant réhabilitation) : 3500 personnes

Nouvelle surface totale de la mosquée : 4391 m² dont 527 m² pour les femmes

Nouvelle capacité d'accueil : 6500 personnes

CARACTERISTIQUES :

RDC hauteur sous Plafond
hommes : 4.20m -
Dames : 3.80m
Mezzanine : Hauteur sous
Plafond : 3.00m
1er étage hauteur sous Pla-
fond : 3.80m
2eme étage hauteur sous
Plafond : 3.80m
Deux Patios :
Patio plancher haut RDC
surface : 45m²
Patio plancher haut 1er
étage surface : 45m²
Coupoles existantes : dia-
mètres de 1m80
Deux minarets existants :
hauteur 4.70m à partir de
la terrasse du 1er étage

EQUIPEMENTS

Systeme de sonorisation de
grande portée installé dans
l'ensemble de la mosquée
et l'extérieur
Climatisation et ventilation des
espaces intérieurs
Installation de paratonnerre et
balises au 2eme niveau
2 lustres de 1m50 de hauteur /
80 cm de diamètre
2 lustres de 1m50 de hauteur /
1m20 de diamètre

INTERVENANTS :

Maîtrise d'ouvrage, maitrise d'œuvre et coordination : Présidence
de la République

(BAC)

Entreprise générale : CDE (Consortium d'Entreprise)

Réalisation des travaux : CDE (Consortium d'Entreprise)

Bureau de contrôle technique : VERITAS

Bureau d'études : ETECS



LA MOSQUEE BLANCHOT EN DATES PHARES

La mosquée Blanchot est un édifice qui a connu un certain nombre de modifications importantes depuis sa construction vers **1907**. Pour modèle, on choisit la mosquée de Saint-Louis Nord, elle-même construite sur le schéma d'une église avec deux clochers qui sont en fait des minarets.

Vers 1914, la mosquée Blanchot connaît sa première extension qui vise à remettre l'édifice au droit de la rue Blanchot, car jusqu'alors, elle se trouvait en biais puisqu'elle était orientée vers la qibla

Entre 1930 et 1938 a lieu l'extension définitive qui englobe totalement la vieille mosquée.

Dès les années 60, l'affluence était telle, les jours de grande prière, que la rue Blanchot était barrée, occupée par les fidèles qui priaient à l'extérieur, faute de n'avoir pu trouver place à l'intérieur.

Aussi, dès l'Indépendance, la décision fut prise de construire une mosquée plus vaste pour succéder à la mosquée Blanchot.

En 1964, Léopold Sédar Senghor, Président de la République du Sénégal, inaugure la nouvelle Grande Mosquée de Dakar. Désormais, les grandes prières du vendredi se dérouleront dans la Grande Mosquée. Pour autant, la mosquée Blanchot continue d'enregistrer une forte affluence.

La rue Blanchot se nomme désormais Moussé DIOP qui fut Grand Serigne de Dakar jusqu'en 1962 et, à ce titre, chef de la collectivité Lébou. Aujourd'hui, la Mosquée Blanchot est classée Monument historique.